



CSL

Forensic-решения в банкротстве

Case Study

Сопровождение установления контроля над предприятием в интересах ключевого кредитора

РОСТОВ-НА-ДОНУ, [REDACTED] 08:50 — REGNUM В [REDACTED]
[REDACTED] прошла волна сокращений. Об этом на своей странице в Facebook написал [REDACTED], ранее занимавший должность директора.

Вы здесь: Главная > Новости > Публикации по теме > Экономика > Магнат из девяностых: кто «хоронит» [REDACTED] завод?


06 ИЮНЬ 14:14

АВТОР: СЕРГЕЙ ПРОХОРОВ

Станьте первым комментатором!

Одна из самых обсуждаемых тем последних дней в СМИ – спор между представителями «Газпром межрегионгаз [REDACTED]» и [REDACTED]. Шутка ли, останавливается крупное производство, сотни человек остаются без работы.

В сюжетах и статьях – вполне объяснимые эмоции заводчан, подогреваемые хлесткими фразами от руководителя [REDACTED]. Он не скупится на критику в адрес газовиков, которые «вдруг ни за что, ни про что» берут и прикручивают вентили. Но



Являемся организацией поставщиком, которой [REDACTED] не платит по долгам за полученную тепловую энергию в горячей воде. С постоянной периодичностью получаем исполнительные листы на взыскание, результат минимальный. Как можно повлиять на ситуацию? Банкротство не рассматриваем по причине [REDACTED]

Банкротство предприятия одного крупного производственного холдинга на юге России. Эксперты CSI Group оказывали поддержку ключевому кредитору в поисках, сборе и информации на объекте и проводили анализ информации на платформе eDiscovery.

Case Study

Сопровождение установления контроля над предприятием в интересах ключевого кредитора

Каков размер предприятия и его ИТ-инфраструктуры?

Как поменялась структура активов контролирующих лиц и их родственников?

Что происходило с предприятием в последние месяцы?

Где находятся серверная, кабинеты руководителей, бухгалтерия, архив?



Какие источники информации представляют интерес: документы, серверы, компьютеры и др?

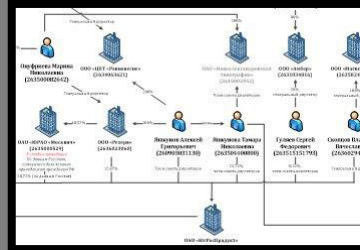
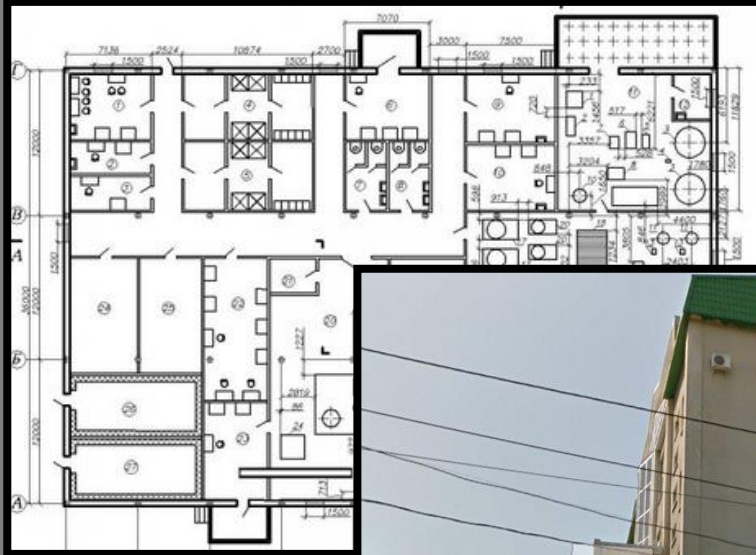
ФИО руководителей, главного бухгалтера, системного администратора?

Какие корпоративные системы могут использоваться?

Провайдеры услуг?

Case Study

Сопровождение установления контроля над предприятием в интересах ключевого кредитора



Открытые источники информации, включая рекрутинговые порталы, содержат резюме начальника отдела АСУ ОАО ██████████, ушедшего из компании 27 августа ██████████. В ходе интервью с этим работником мы установили, что на указанную дату IT-департамент Группы состоял из ██████████ человек, двое из которых являлись работниками заводов и подчинялись начальнику отдела АСУ только функционально, а трое являлись работниками центрального офиса ОАО ██████████. **Количество персональных компьютеров в Группе составляло ██████████ (██████████ в офисе и по ██████████ на каждом из заводов).** Серверный парк Группы состоял из ██████████ серверов производства ██████████, централизованных в ЦОД Группы, который находился в головном офисе

- Мониторинг информации о проблемном контрагенте.
- Информационная подготовка экспертной группы (конкурсный управляющий, приставы, сотрудники CSI Group).

Case Study

Сопровождение установления контроля над
предприятием в интересах ключевого кредитора



- Работа экспертной группы в день X.

Case Study

Сопровождение установления контроля над предприятием в интересах ключевого кредитора

Сбор цифровых данных

Получение контроля над сетевой инфраструктурой организации-банкрота:

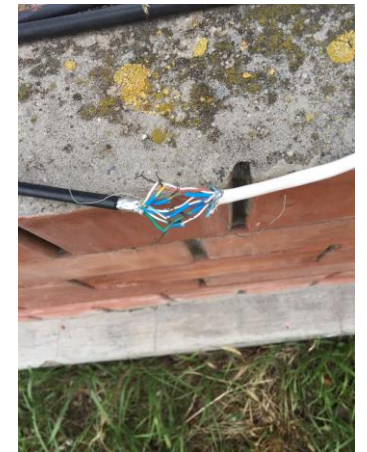
- 25 рабочих компьютеров;
- 1 сервер;
- 5 единиц сетевого оборудования.

Обеспечение работоспособность сетевой инфраструктуры :

- 1С Предприятие;
- Программа, контролирующая производство;
- Видеонаблюдение.

Сбор данных с ключевых компьютеров и серверов (бухгалтерия, руководство, сбыт, юристы):

- получены образы 15 носителей;
- данные видеонаблюдения;
- электронная почта;
- общие папки.



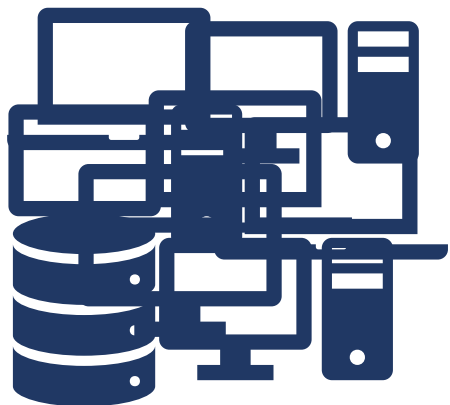
Case Study

Сопровождение установления контроля над предприятием в интересах ключевого кредитора

Обработка и фильтрация данных

7 ТЕРАБАЙТ

Общий объем собранных данных



240 Гигабайт

Объем релевантных типов файлов



Около 10 Гигабайт

Объем релевантных файлов

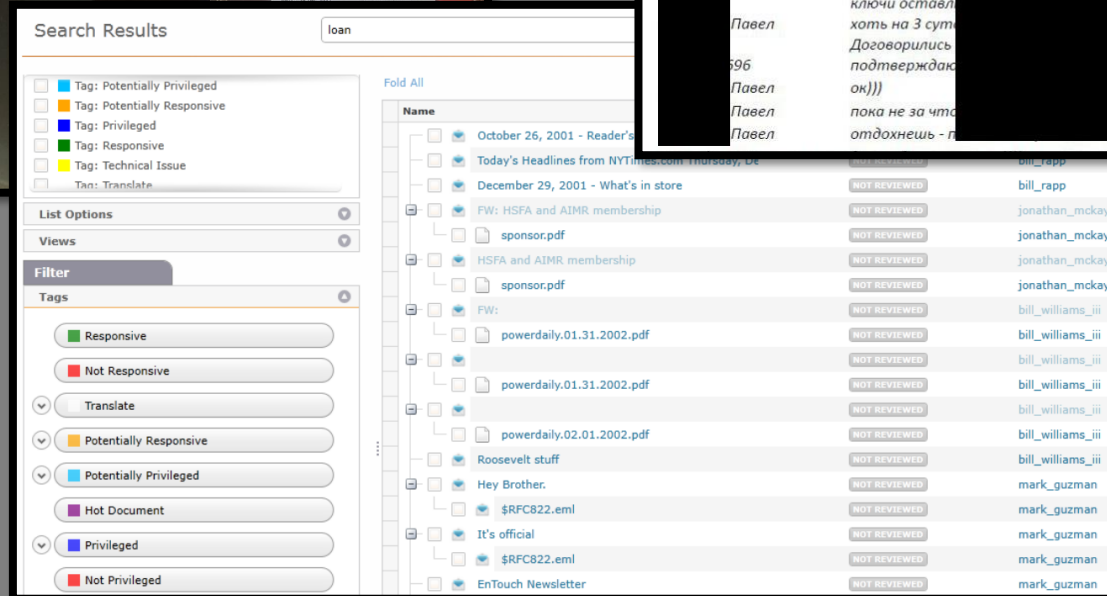
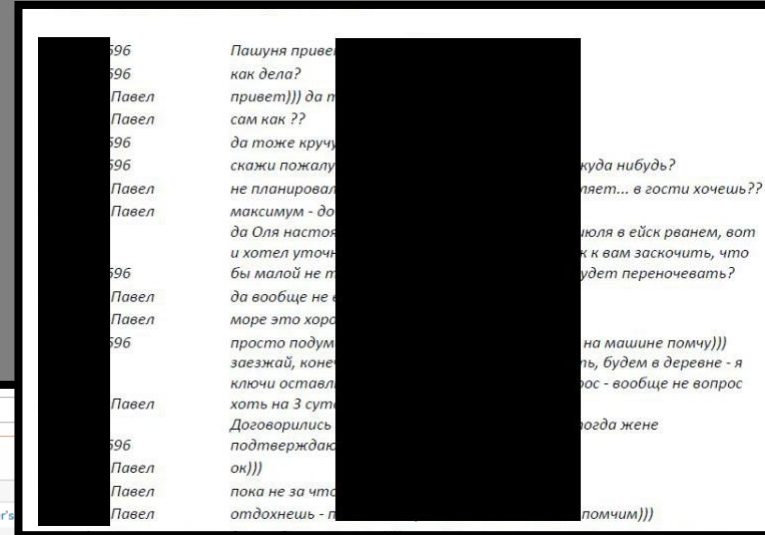
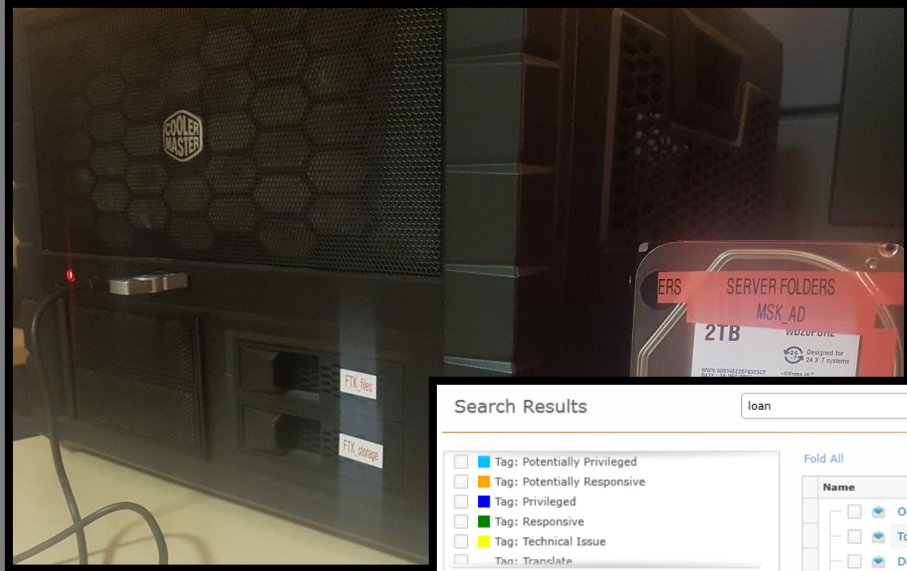


Договоры
Акты
Счета
1С
Переписка



Case Study

Сопровождение установления контроля над предприятием в интересах ключевого кредитора



- Работа с данными и фиксация доказательств злоупотреблений.



Информация о недвижимости, свидетельства о праве собственности, договоры на покупку в России и Европе



Информация о вовлеченных лицах (внешние юристы, консультанты, сотрудники)



Информация о продаже активов компании



Финансовые отчеты и отчеты по инвестициям



Инструкции на заключение договоров со стороны директора



Тексты договоров, счета и акты с аффилированными компаниями, компаниями однодневками, иностранными компаниями



Подтверждения входящих и исходящих денежных переводов



Информация по командировкам и личным поездкам



Результаты:

Обеспечение доступа к ценной информации на разных этапах

Повышение эффективности сбора данных и анализа бизнес-деятельности

Формирование доказательной базы для уголовного и гражданского производства

Идентификация схем вывода активов и где они сейчас спрятаны

Эффективность на разных этапах

Превентивные меры:

- Мониторинг финансового здоровья кредитного портфеля на основе информации из открытых источников;
- Углубленная проверка благонадежности заемщиков, включая идентификацию активов и бизнес-интересов.

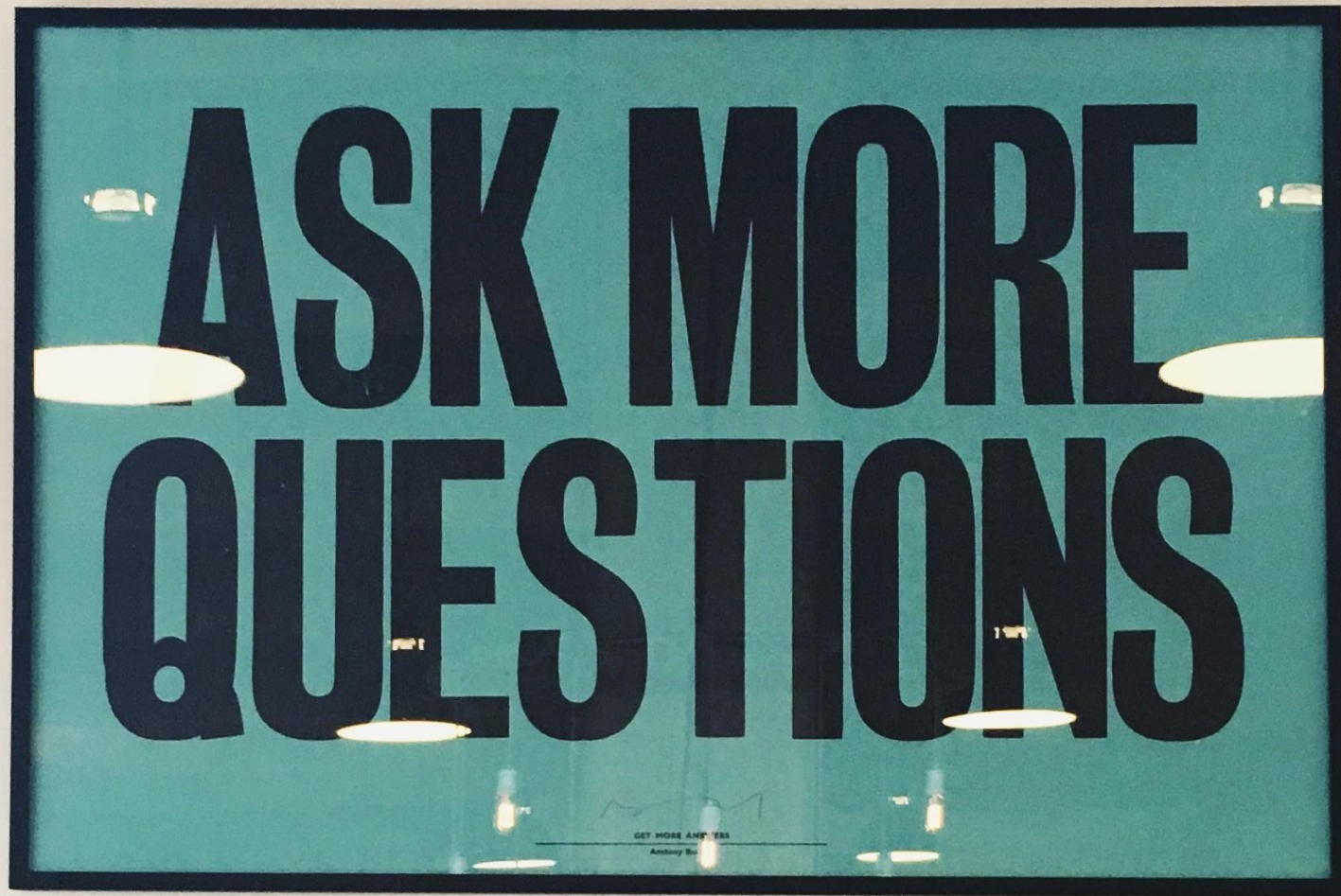
Банкротное производство:

- ИТ и информационная поддержка ввода конкурсного производства;
- Анализ деятельности компании – должника:
 - Фиксация и сбор информации;
 - Анализ финансовых операций;
 - Анализ цифровых доказательств;
 - Формирование доказательной базы преднамеренного банкротства.

Поиск и возврат активов:

- Идентификация активов должника и контролирующих лиц в России и за рубежом;
- Подготовка доказательной базы для наложения обеспечительных мер на активы;
- Координация работы юристов в юрисдикциях с найденными активами для наложения обеспечительных мер.





Александр Писемский

Исполнительный директор CSI Group

M: + 7 926 559 66 72

E: ap@csi.group

www.csi.group